

Urządzenia do testowania przewodów hydraulicznych P160E, P160, P160B



Urządzenie do testowania przewodów hydraulicznych ciśnieniem statycznym. Przeznaczone do przeprowadzania kontroli końcowej jakości wykonania przewodów w warsztacie produkcyjnym.

Charakterystyka:

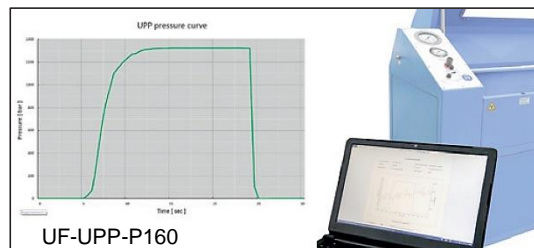
- zamykana komora robocza z układem bezpieczeństwa trawiącym ciśnienie w momencie otwarcia komory,
- zamknięty układ cieczy roboczej ze zbiornikiem o objętości 33 l (P160E), 100 l (P160, P160B),
- ciecz robocza: antykorozyjna, bezpieczna w użytkowaniu i dla środowiska emulsja wodno-olejowa,
- możliwość testowania przewodów elastycznych (także w zwojach) oraz przewodów sztywnych i innych komponentów hydrauliki (zawory, cylindry, itp.),
- testowane przewody podłączone są do urządzenia za pomocą adaptorów STECKO,
- procedura testowania półautomatyczna z szybkim napełnianiem i odpowietrzaniem testowanego przewodu,
- P160B to wersja urządzenia P160 z elektronicznym sterowaniem umożliwiającym drukowanie raportów z testów, przechowywanie i obróbkę danych.

Urządzenia P160E, P160, P160B standardowo dostarczane są w pakietach (indeksy: UF-P160E-P, UF-P160-P, UF-P160B-P) z zestawami adaptorów STECKO (UF-405901, UF-405902) i płynem antykorozyjnym (UF-EM10L).



parametr	urządzenie	
	P160E	P160, P160B
ciśnienie testowania [bar]	150 ÷ 1300	
napęd	wzmacniacz pneumo - hydrauliczny	
przepływ [l/min]	1,1	
zasilanie powietrzem	7 bar, 20 NI/min	
wymiary komory roboczej [mm]	1200 x 600 x 500	1590 x 795 x 370
wymiary gabarytowe [mm]	1400 x 600 x 1200	2210 x 950 x 1325
masa bez cieczy roboczej [kg]	120	210
poziom hałasu [dBA]	72	

indeks	dotychczasowe wyposażenie i opcje
UF-405901	zestaw adaptorów STECKO - metryczny
UF-405902	zestaw adaptorów STECKO - calowy
UF-EM10L	płyn antykorozyjny 10 L
UF-405904	pompa szybkiego napełniania do P160
UF-ND160	testowanie niskociśnieniowe 20÷120 bar do P160
UF-UPP-P160	zestaw do monitorowania testu (sensor + laptop) do P160
UF-UPP-P160E	zestaw do monitorowania testu (sensor + laptop) do P160E



Urządzenia do testowania przewodów hydraulicznych P200B, P200BH



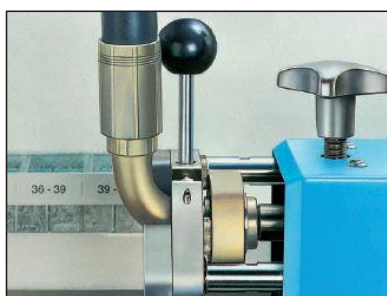
P200B, P200BH

Urządzenia do testowania przewodów hydraulicznych ciśnieniem statycznym. Przeznaczone do przeprowadzania kontroli końcowej jakości wykonania przewodów w zakładach produkcji seryjnej.

Charakterystyka:

- zamykana komora robocza z układem bezpieczeństwa trawiącym ciśnienie w momencie otwarcia komory,
- zamknięty układ cieczy roboczej ze zbiornikiem o objętości 100 l,
- ciecz robocza: antykorozyjna, bezpieczna w użytkowaniu i dla środowiska emulsja wodno-olejowa,
- możliwość testowania przewodów elastycznych (także w zwojach) oraz przewodów sztywnych i innych komponentów hydrauliki (zawory, cylindry, itp.),
- testowane przewody podłączane są do urządzenia za pomocą układu szybkiego mocowania i uszczelniane poprzez docisk hydrauliczny,
- procedura testowania automatyczna, z szybkim napełnianiem, odpowietrzaniem i automatycznym opróżnianiem testowanego przewodu,
- wysoka wydajność testowania: do 1000 przewodów (DN12, L=800 mm) w trakcie 8 godzinnej zmiany,

Urządzenia P200B, P200BH standardowo wyposażone są w elektroniczne sterowanie umożliwiające drukowanie raportów z testów, przechowywanie i obróbkę danych. Urządzenia standardowo dostarczane są w pakietach (indeksy: UF-P200B-P, UF-P200BH-P) z zestawami płytek oporowych (UF-HS400-...) stożków uszczelniających (UF-DSP400-..., UF-BDSP400-...), płytką uszczelniającą (UF-DS400-1) i płynem antykorozyjnym (UF-EM10L).



parametr	urządzenie	
	P200B	P200BH
ciśnienie testowania [bar]	150 ÷ 1300	120 ÷ 3000
napęd	wzmacniacz pneumo - hydrauliczny	
przepływ [l/min]	1,1	
pompa szybkiego napełniania [l/min]	5	
zasilanie powietrzem	7 bar, 20 NI/min	
zasilanie elektryczne	400 V, 0,38 kW	
wymiary komory roboczej [mm]	1590 x 795 x 370	
wymiary gabarytowe [mm]	2210 x 950x1325	
masa bez cieczy roboczej [kg]	210	
poziom hałas [dBA]	72	

indeks	dotatkowe wyposażenie i opcje
UF-HS400-.....	płytki oporowe o średnicy zacisku XX od 8 do 42 mm (12 szt.)
UF-DSP400-.....	stożki uszczelniające (6 szt.)
UF-BDSP400-.....	stożki uszczelniające - zaślepki (3 szt.)
UF-DS400-1	płytką uszczelniającą (120°)
UF-EM10L	płyn antykorozyjny 10 L
UF-ND200	testowanie niskociśnieniowe 20÷120 bar do P200

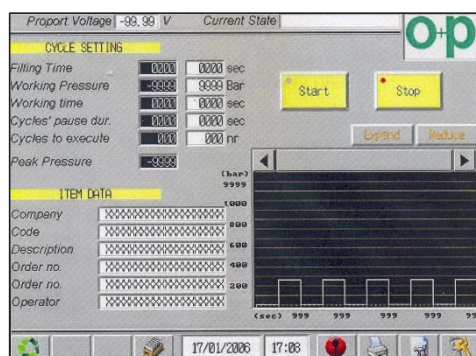
Urządzenia do testowania przewodów hydraulicznych BC1200



Urządzenia do testowania ciśnieniem statycznym i impulsowym przewodów, małych siłowników i innych elementów hydrauliki siłowej.

Urządzenie BC1200 ECO to niewielka maszyna do testowania przewodów, sterowana ręcznie i zasilana sprężonym powietrzem (nie posiada żadnych elektronicznych elementów). Blok przyłączeniowy wyposażony jest w specjalne szybkozłącze umożliwiające łatwy montaż testowanego przewodu w niewielkiej komorze maszyny.

W urządzeniu BC1200E oba końce testowanego przewodu podłączane są do bloków przyłączeniowych na lewej ścianie komory testowania. Procedura napełniania i testowania jest ręczna - poprzez przestawianie zaworów i regulatora ciśnienia. Wymuszanie impulsów ciśnienia ręczne - poprzez przestawianie zaworu.



Urządzenie BC1200 EES posiada jeden blok przyłączeniowy stały, a jeden przesuwany - w zależności od długości przewodu. Procedura napełniania i testowania jest automatyczna - wg ustawionego na panelu dotykowym programu próby (ciśnienie testowania i czas, w przypadku testowania impulsowego ciśnienie maksymalne i czas, czas pauzy, ilość cykli do realizacji). Wynik testu może być wydrukowany na drukarce stanowiącej opcjonalne wyposażenie urządzenia BC1200 EES.

parametr	indeks urządzenia		
	OP-BC1200ECO OP-BC1200ECO-W*	OP-BC1200E	OP-BC1200EES
ciśnienie testowania [bar]	70 ÷ 1200	100 ÷ 1200	
napęd	wzmacniacz pneumatyczny	elektryczna pompa hydrauliczna, wzmacniacz hydrauliczny 1:10	
zasilanie	-	400 V, 50/60 Hz, 3 faz.	
ciecz testująca	olej hydrauliczny lub woda*	olej hydrauliczny	
pojemność zbiornika oleju [l]	30	110	
przepływ przy napełnianiu [l/min]	0,3	17	
sterowanie	ręczne	ręczne	elektroniczne
procedura testowania	ręczna	ręczna	automatyczna
liczba i rozmiar przyłączy	1 x szybkozłącze 1/4" BSP	2 x szybkozłącze 1/4" BSP	6 x szybkozłącze 1/4" BSP
oświetlenie komory testowania	-	-	tak
wymiary komory testowania [mm]	1200 x 550 x 250	2000 x 830 x 500	2000 x 830 x 500
wymiary zewnętrzne [mm]	1500 x 600 x 1200	2500 x 875 x 1200	2500 x 955 x 1200
masa bez oleju [kg]	165	460	600
masa bez wody [kg]	135	-	-

* komora testowania oraz komponenty urządzenia BC1200ECO-W do testowania wodą wykonane są ze stali nierdzewnej.